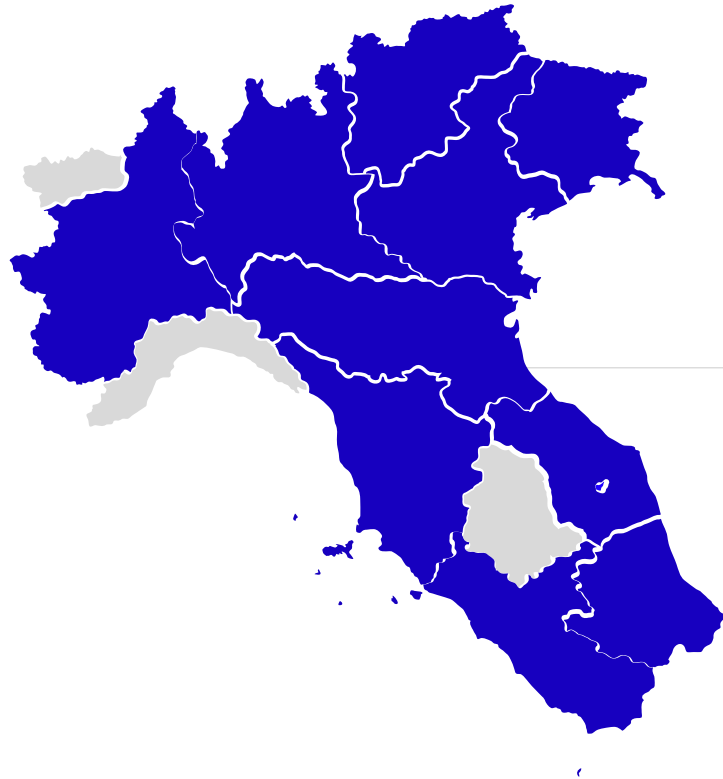




Agenda

- 3 Chi siamo
- 4 Perché MAW
- 10 I nostri servizi
- 18 Tecnologia
- 20 W-Group
- 21 Officina Futuro
- 22 L'impegno per l'ambiente





100

Filiali

nelle principali regioni del Nord e del Centro Italia

30

Nuove aperture

per un forte processo di crescita

400

Nuove assunzioni

in programma entro il 2022



500

dipendenti diretti



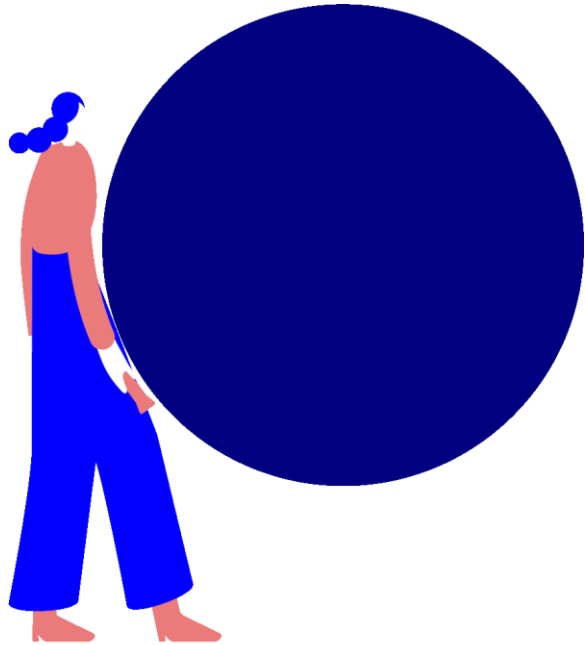
3000

Aziende clienti



27.000

Lavoratori negli
ultimi 12 mesi



Perché MAW

Mettiamo i nostri lavoratori e le aziende clienti al centro di un progetto fatto di percorsi di formazione e sviluppo, che da una parte aiutano le imprese ad avere le risorse di cui hanno bisogno e dall'altra aiutano le persone ad entrare e crescere nel mondo del lavoro. Ci prendiamo cura dei nostri lavoratori durante tutto il loro percorso professionale, proprio come farebbero i nostri clienti: ascoltiamo le loro aspirazioni e li aiutiamo a sviluppare le competenze necessarie, perché possano portare tutto il proprio talento nelle aziende e accompagnarle al successo.

1

Esperti nella selezione

Tutti i nostri professionisti iniziano il loro percorso in MAW come **recruiter**, per poi specializzarsi anche in altri ruoli. Per questo siamo in grado di portare la migliore soluzione HR per ogni azienda.

2

Leader della qualità

Con il **96% di recensioni positive** dei nostri dipendenti in somministrazione, siamo l'agenzia italiana con il miglior servizio offerto ai nostri lavoratori. I nostri dipendenti sono motivati, preparati e garantiscono continuità lavorativa.

3

Una squadra al servizio del cliente

Per rispondere al meglio alle necessità delle aziende clienti, **ogni filiale collabora a stretto contatto con le altre**, in ogni area o Regione. Siamo una grande rete di specialisti, tutti orientati al successo dei Clienti.

4

Specializzazione

Conosciamo bene le specificità di ciascun territorio e di ciascun settore e siamo in grado di offrire **soluzioni dedicate e personalizzate**.

Esperti nella Selezione



Carriera

Tutti i nostri dipendenti iniziano come recruiter, prima di specializzarsi in un altro ruolo. Da qui nasce la competenza e la dedizione al cliente.



Digitale

I nostri recruiter sono supportati dalle migliori soluzioni tec del settore che permettono di snellire e velocizzare i processi di reclutamento.



Formazione

Abbiamo sviluppato percorsi di formazione all'avanguardia per i nostri dipendenti interni, con un piano di inserimento ad hoc in partenza fin dal primo giorno, per garantire una continua crescita professionale al servizio del cliente.



Anzianità aziendale

I nostri recruiter hanno un'anzianità media di 5 anni, quindi una profonda conoscenza del territorio e dei processi a supporto del cliente.



Partner sostenibili



Ascolto, accompagnamento e cura

Ci mettiamo nei panni delle nostre aziende clienti e costruiamo un rapporto diretto, umano e di cura con i candidati presenti sul territorio, accompagnandoli passo dopo passo nel loro percorso professionale. È così che siamo in grado di offrire alle aziende professionisti preparati e motivati.

Formazione e carriera

Attraverso il Fondo Forma.Temp progettiamo ed eroghiamo corsi di formazione per i nostri candidati e lavoratori in somministrazione, per colmare il gap fra domanda e offerta di lavoro.

Welfare

Attraverso l'ente Ebitemp garantiamo prestazioni di welfare e innovative forme di tutela ai nostri lavoratori in somministrazione, supportandoli nell'accesso al portale online e nella gestione delle pratiche.

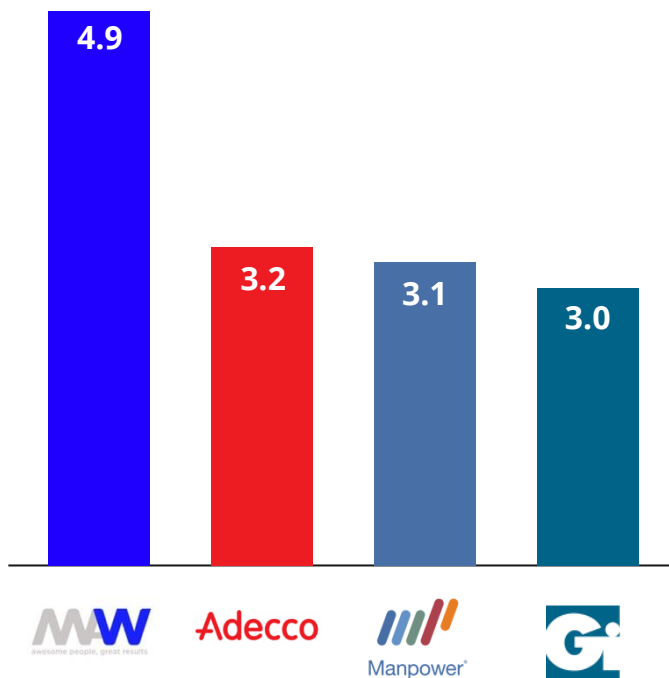
Responsabilità sociale

Abbiamo ottenuto la certificazione SA8000. Insieme alle nostre aziende clienti costruiamo ambienti di lavoro ispirati ai principi della responsabilità sociale, con riferimento soprattutto a tematiche quali: lotta alla discriminazione, salute e sicurezza, orario di lavoro, pratiche disciplinari e retribuzione.



96% recensioni positive

(91% hanno 5 stelle)



Google Places Italy reviews, 2022
8705 total MAW reviews

☰ maw men at work s.p.a

MAW Men at Work s.p.a.
4.9 ★★★★★ (148)
Employment agency · Via Angelo Massarotti, 15/c
Closed · Closed · Opens 9AM Mon
· +39 0372 414624

MAW Men at Work s.p.a.
4.9 ★★★★★ (112)
Employment agency · Via Ugo Foscolo, 3
Closed · Closed · Opens 9AM Mon
· +39 02 440 9464

MAW Men at Work S.p.A.
4.9 ★★★★★ (110)
Employment agency · Stradone Porta Palio, 84
+39 045 801 4100

MAW Men at Work s.p.a.
4.8 ★★★★★ (86)
Employment agency · Via Gradara, 16
+39 0721 22870

MAW Men at Work s.p.a.
4.8 ★★★★★ (110)
Employment agency · Viale Rimembranze, 1

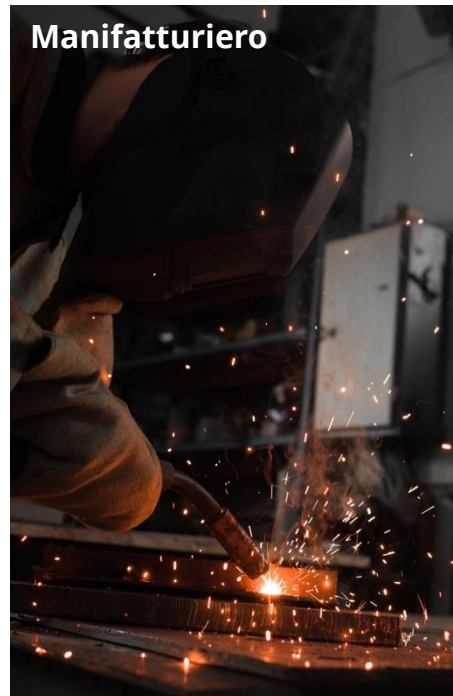


Leader della qualità

Focus sul territorio e lavoro di squadra

Siamo più di 100 filiali, presenti in oltre 100 distretti industriali di 10 regioni diverse: conosciamo bene le esigenze e le dinamiche di ciascun territorio e di ciascun settore e le condividiamo fra di noi, per offrire alle aziende clienti le migliori soluzioni in campo HR.

Grazie alla collaborazione fra tutte le sedi di una stessa area o Regione, riusciamo a offrire supporto anche per le richieste più grandi.



Specializzazione e soluzioni ad hoc

Grazie all'esperienza maturata in più di 20 anni nel campo delle risorse umane, abbiamo sviluppato una forte specializzazione nei principali settori che serviamo e abbiamo dato vita a divisioni dedicate per rispondere al meglio alle diverse esigenze:

- Metalmeccanica
- Gomma Plastica
- Alimentare
- Chimica e Farmaceutica
- Legno e Arredo
- Trasporti e Logistica
- Costruzioni
- Multiservizi

In ogni divisione lavorano professionisti altamente qualificati e competenti nel settore di riferimento, capaci di strutturare soluzioni ad hoc per le esigenze di ciascuna realtà e di portare in ogni azienda le migliori modalità operative sperimentate.



Servizi H.R. a 360°

Le nostre soluzioni per il tuo successo



Staffing



Apprendistato e
Staff Leasing



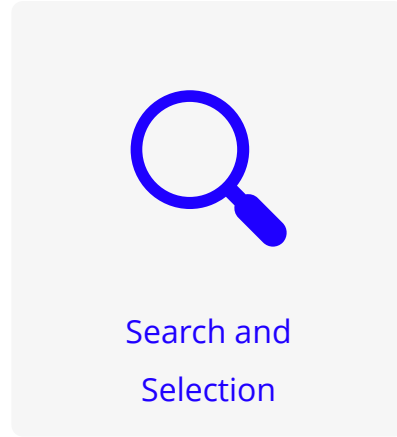
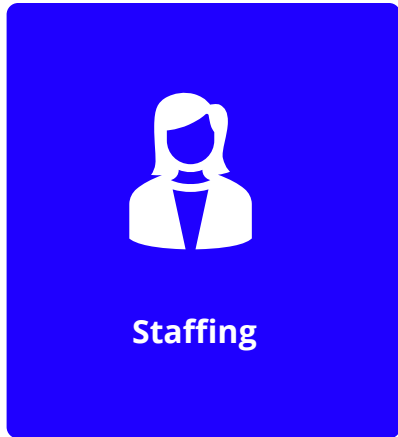
Search and
Selection



Winside



Formazione



27 000
Lavoratori
avviati
negli ultimi
12 mesi

Staffing

Ricerchiamo, selezioniamo e assumiamo direttamente personale specializzato e generico per metterlo a disposizione delle aziende con contratti a termine, facendoci carico di tutti gli aspetti relativi alla gestione delle risorse umane, dall'adempimento delle pratiche amministrative alla formazione.



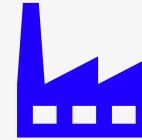
Staffing



**Apprendistato e
Staff Leasing**



Search and
Selection



Winside



Formazione



Apprendistato e Staff Leasing

Assumiamo i migliori lavoratori in somministrazione anche a tempo indeterminato, mediante un servizio di staff leasing. Sosteniamo le nostre aziende clienti anche nell'utilizzo e nella gestione dell'istituto dell'apprendistato. Con la nomina di un tutor di Agenzia dedicato, l'azienda dovrà preoccuparsi unicamente della crescita professionale del giovane lavoratore. A tutto il resto pensiamo noi.



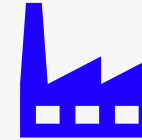
Staffing



Apprendistato e
Staff Leasing



Search and
Selection



Winside



Formazione

86%

**Delivery dei progetti di
ricerca e selezione**

92%

**Superamento periodo di
prova dei candidati
avviati**

SAS - Search and Selection

Attraverso la consulenza degli esperti dedicati al nostro servizio di Search and Selection, risolviamo le esigenze dei Clienti, selezionando e inserendo direttamente in azienda figure chiave, risorse con elevata professionalità o con competenze tecniche specifiche. Aiutiamo i nostri clienti nella definizione dei profili e degli inquadramenti e supportiamo l'inserimento in organico.



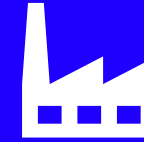
Staffing



Apprendistato e
Staff Leasing



Search and
Selection



Winside



Formazione

Sempre al tuo fianco

Soluzione In-Site

Supportiamo i clienti nella ricerca, selezione e gestione di numeri importanti di lavoratori in somministrazione o da assumere direttamente e forniamo anche servizi di coordinamento, attraverso la messa a disposizione di una risorsa dedicata, da inserire all'interno dell'azienda. Con un approccio fortemente progettuale, una costante tensione all'innovazione e il ricorso alla tecnologia per ottimizzare al massimo i processi, siamo in grado di costruire soluzioni taylor-made per garantire alle nostre aziende clienti la migliore gestione HR, rimanendo sempre al loro fianco.



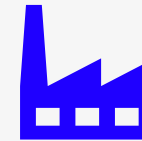
Staffing



Apprendistato e
Staff Leasing



Search and
Selection



Winside



Formazione



96%
Soddisfazione

5300
Persone formate
(Corsi Forma.Temp)

520
Corsi in azienda
(Formazione aziendale)

Formazione

Attraverso il Fondo Forma.Temp eroghiamo corsi di formazione gratuiti per i nostri candidati e lavoratori in somministrazione, per garantire alle aziende clienti professionisti qualificati, dotati delle competenze richieste. In collaborazione con la società di formazione del nostro Gruppo, progettiamo anche interventi formativi taylor-made, rivolti al personale interno delle aziende, e offriamo soluzioni per ridurre significativamente il costo, supportando il cliente nell'ottenimento di fondi dai principali Fondi Interprofessionali.

Costruiamo le competenze di cui la tua azienda ha bisogno

Transition to Awesome People

Offriamo ai nostri clienti, un percorso innovativo e una formazione altamente professionalizzante, con l'obiettivo di creare figure tecniche e gestionali a media specializzazione. Il percorso prevede l'alternanza di missioni di lavoro e interventi di formazione per l'acquisizione di competenze tecniche specifiche.

Catalogo

Offriamo una serie di percorsi formativi progettati sulla base di esigenze formative rilevate sul territorio nazionale, sia in ambito soft-skills che hard-skills. L'offerta formativa è calibrata sulle competenze cercate dalle aziende e sulle richieste di occupabilità dei candidati.

Academy Taylor-Made

Progettiamo ed eroghiamo corsi dedicati agli specifici fabbisogni formativi delle varie aziende. I contenuti del corso vengono condivisi con i clienti per trasferire ai corsisti competenze mirate, che facilitino l'inserimento lavorativo del neo-assunto.

Formazione Obbligatoria

Eroghiamo anche percorsi che vanno a rispondere alle esigenze formative in materia di sicurezza.

I risultati della nostra formazione

2.200

Percorsi di formazione

20.000

Persone formate

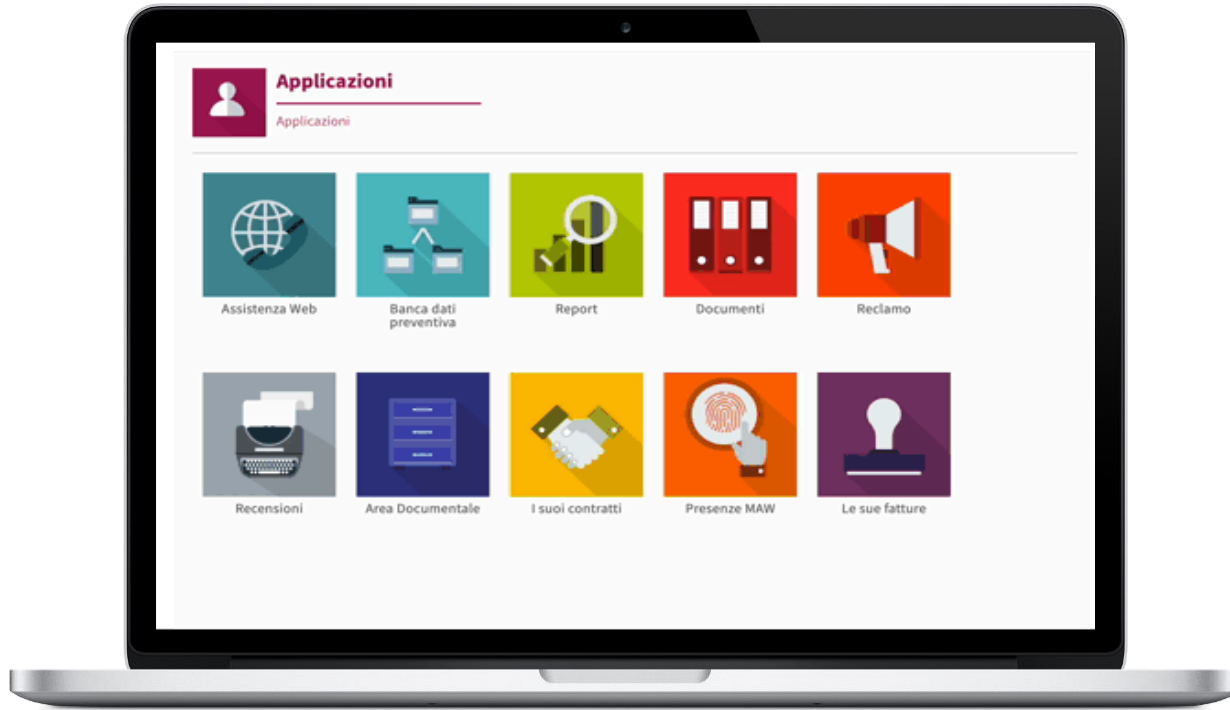
140.000

Ore di formazione erogate

Nelle Academy taylor-made erogate nel 2021 sono state formate **200 persone** e il **73%** di queste è stato collocato tramite contratti in somministrazione.

L'attenzione da sempre rivolta al benessere e alla crescita economica delle comunità locali ha portato MAW a supportare il Centro Antiviolenza - Casa delle Donne - di Brescia e di Pisa, a cui sono state donate le scarpe create al termine di un percorso volto a formare operatori delle calzature.





**Supportare clienti-lavoratori-collegli
con la migliore tecnologia.**



Purpletree: la tua area riservata

- Firma Elettronica dei documenti
- Rilevazione presenze dei lavoratori
- Report ore lavorate/assenteismo
- Report costi
- Richieste di assistenza
- Archiviazione dei contratti e delle fatture con MAW



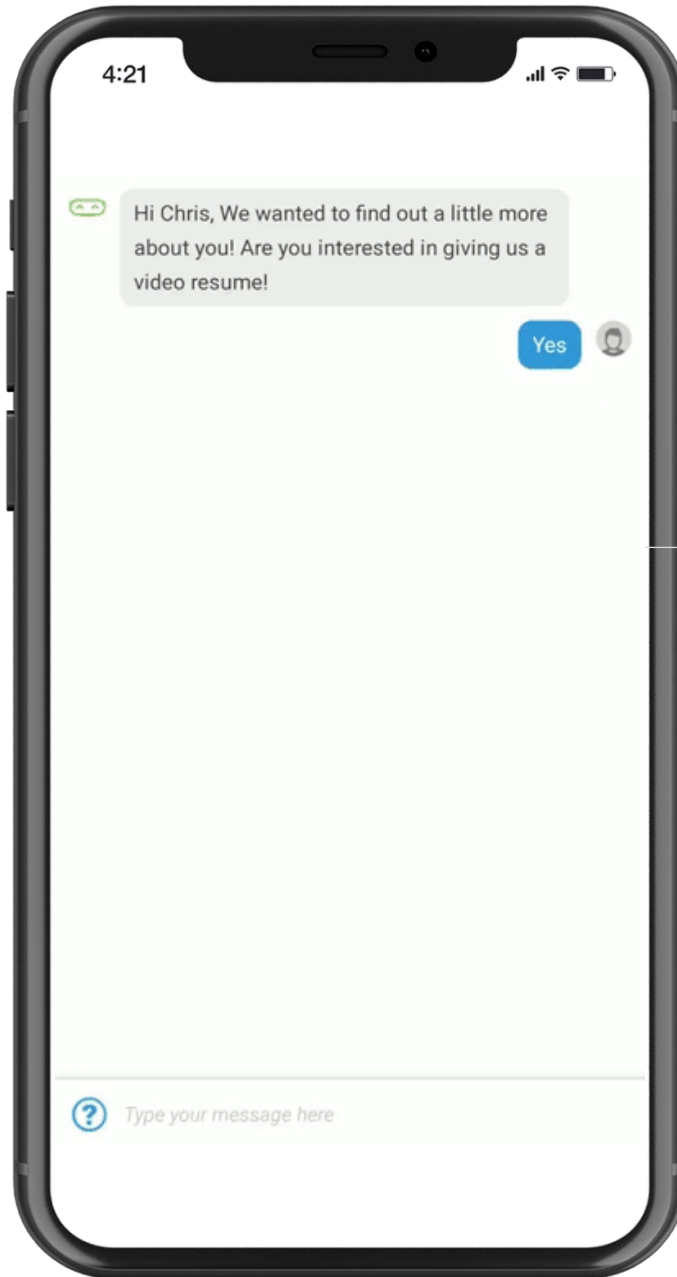
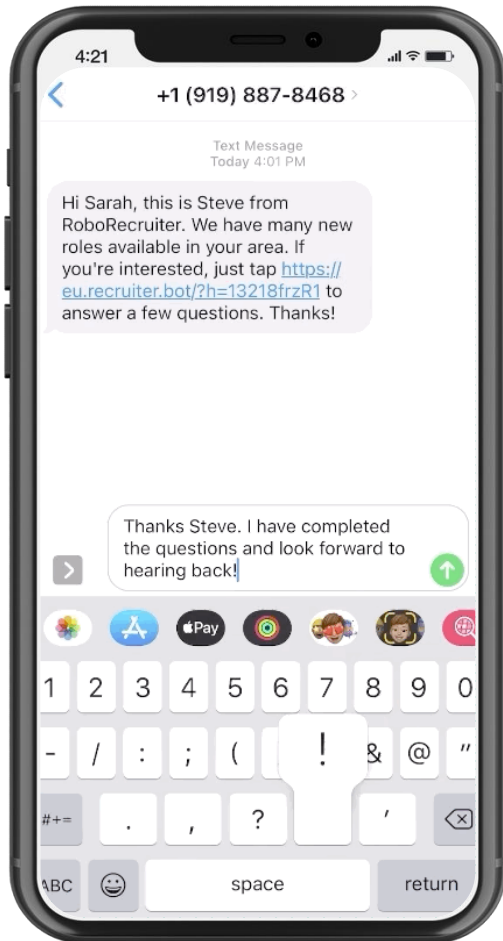
Gestione candidato/lavoratore

Progettiamo e implementiamo le migliori soluzioni tecnologiche in ambito HR per attrarre, colloquiare e trattenere candidati e lavoratori.



Gestione amministrativa

Costruiamo soluzioni tecnologiche che ottimizzino al massimo le nostre operazioni amministrative e ci impegniamo per migliorarle costantemente, per poi portarle anche presso le nostre aziende clienti, adattandole alle loro esigenze.



Novità: Chatbot per gestire le candidature e l'onboarding 24 ore su 24, 7 giorni su 7.

- Sms, whatsapp e chatbox web: stiamo sviluppando nuove soluzioni a supporto dell'onboarding dei nostri candidati, per dare alle aziende le persone di cui hanno bisogno, nel momento in cui ne hanno bisogno.

Siamo parte di
W-Group, il primo gruppo italiano multi-brand, attivo nel mercato delle Human Capital Solutions.

W-Group esiste per rendere il mondo un posto migliore, aiutando persone e aziende nella realizzazione dei propri sogni.

Grazie alla collaborazione con le altre società del Gruppo, MAW è in grado di offrire alle aziende clienti un supporto a 360° in ambito HR, offrendo anche soluzioni in ambito head hunting, middle management, outsourcing logistico e produttivo, ICT e Marketing strategico.



officina futuro fondazione W-Group

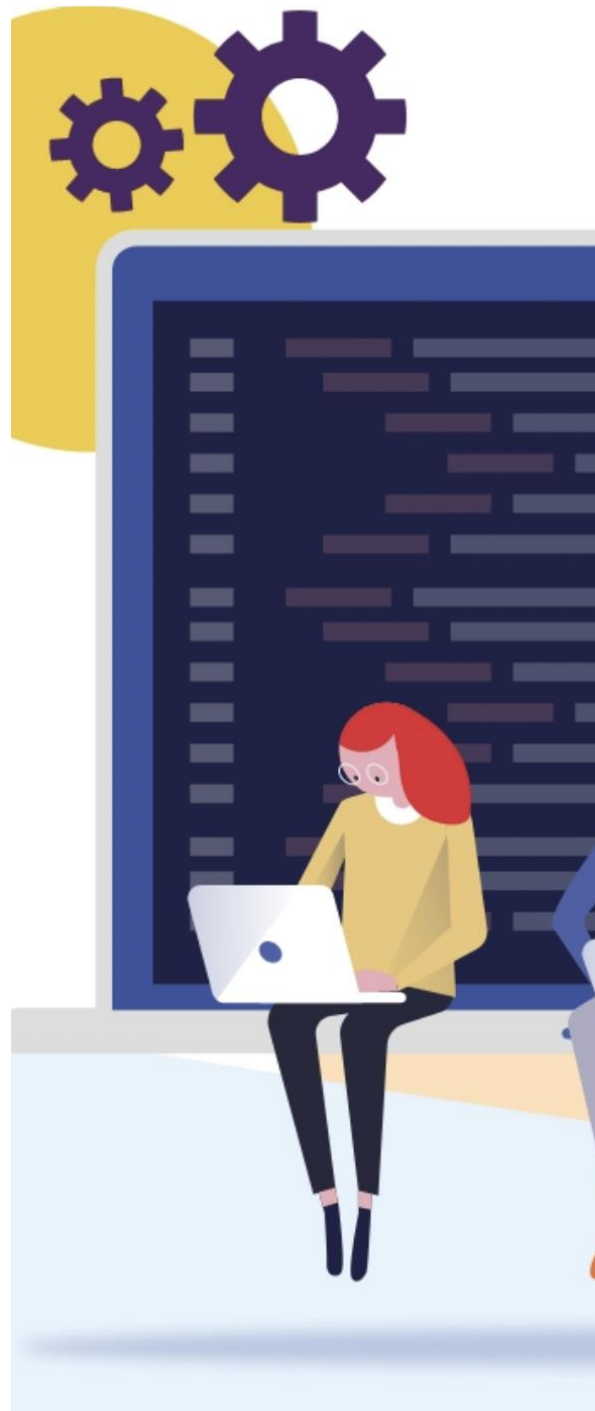


- Officina Futuro è la Fondazione ufficiale di W-Group, impegnata nella realizzazione di progetti di inclusione nel mondo del lavoro, attraverso la valorizzazione delle capacità delle persone.

La prima iniziativa di Officina Futuro è Girls Code It Better.

www.officinafuturofondazione.org

www.girlscodeitbetter.it



Girls Code It Better

GCIB nasce con l'obiettivo di **avvicinare sempre più ragazze alle discipline STEM** (Science, Technology, Engineering and Maths), per **ridurre** in prospettiva le **disparità di genere in ambito scientifico** e favorire una sempre maggiore inclusione delle donne nel mondo del lavoro.

Attraverso l'organizzazione di club di creatività digitale nelle scuole secondarie di I° e II° grado, GCIB si impegna a combattere gli stereotipi di genere che vedono le ragazze poco portate per le materie tecniche e scientifiche, aiutandole a sperimentarsi in quest'ambito e orientandole verso discipline che diventeranno sempre più centrali nel mondo del lavoro di domani.

Girls Code It Better ad oggi ha coinvolto:

- 155 scuole
- 14 regioni
- 6100 ragazze

Grazie al nostro lavoro generiamo un impatto positivo su Persone, Economia e Ambiente.

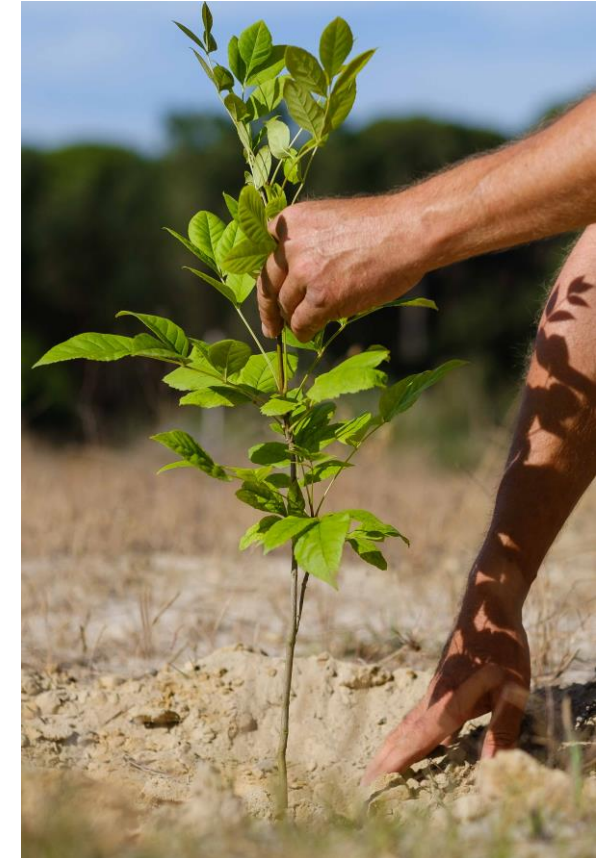
Da più di vent'anni MAW garantisce occupazione, formazione e crescita a più di 27.000 persone all'anno, riuscendo a valorizzare e includere le categorie più fragili di lavoratori, e contribuisce alla crescita economica delle aziende, generando impatti positivi sulle comunità locali.


Ogni giorno ci impegniamo perché tutte le nostre attività vengano svolte sempre in armonia con la natura.

- Privilegiamo modalità di comunicazione digitale
- Riduciamo gli spostamenti in auto
- Educiamo i nostri dipendenti interni ad un utilizzo responsabile delle risorse e al corretto smaltimento dei rifiuti.

Nel 2022 MAW ha ottenuto la certificazione di azienda Carbon Neutral:

Abbiamo calcolato le nostre emissioni di gas serra e ci impegniamo ogni giorno per evitarle e ridurle. Entro il 2022 avremo compensato la quantità non eliminabile delle nostre emissioni di CO2, per un totale di 1621,6 t, attraverso il sostegno ad uno dei progetti riconosciuti a livello internazionale di Climate Partner.





**Avviciniamo
persone e aziende,
per aiutarle a realizzare i propri
obiettivi**

Grazie

MAW
awesome people, great results